

STEENBAKKERIJ • BRIQUETERIE • BRICKWORKS • ZIEGELEI

GARDEN IMPRESSIONS



3



KLEIKLINKERS • PAVÉS EN TERRE CUITE • CLAY PAVERS • TONPFLASTERKLINKER

Since 1864



STEENBAKKERIJ VANDE MOORTEEL

is opgericht in 1864 in de Scheldevallei te Oudenaarde. Vandaag is ze op diezelfde locatie actiever dan ooit. Geleid door de familie Vande Moortel groeide de firma uit tot een belangrijke fabrikant in het topsegment van de gevelstenen en de referentie in de kleiklinkermarkt. Het behoud van het familiale karakter en de toegankelijkheid op alle niveaus zorgen voor een uitermate klantgerichte organisatie. Momenteel produceert de steenbakkerij 95.000.000 stenen per jaar, bestemd voor de Belgische markt, haar buurlanden, de Scandinavische landen, Oost-Europa en andere exportmarkten zoals Japan, Amerika en het Arabisch Schiereiland.

www.vandemoortel.be

BRICKWORKS VANDE MOORTEEL

was established in 1864 in the Scheldt Valley in Oudenaarde. Today it is more active than ever at the same location. Under the management of the Vande Moortel family, the company has grown to become an important manufacturer at the top line of facing bricks and a reference in clay pavers. The fact that the business has retained its family style and has remained accessible at all levels makes the company extremely customer-focused. Currently the brickworks produces 95,000,000 bricks per year, destined for markets in Belgium, neighbouring countries, the Scandinavian countries, Eastern Europe and other export markets such as Japan, America and the Arabian Peninsula.

www.vandemoortel.co.uk

LA BRIQUETERIE VANDE MOORTEEL

fut fondée en 1864 dans la vallée de l'Escaut à Audenaarde. Elle y est aujourd'hui plus active que jamais. Sous la direction de la famille Vande Moortel, l'entreprise se développa pour devenir un important fabricant de briques de parement haut de gamme et la référence sur le marché des pavés en terre cuite. Le maintien du caractère familial et l'accessibilité à tous les niveaux en font une organisation sans cesse à l'écoute du client. La briqueterie produit actuellement 95.000.000 briques par an, destinées au marché belge, à ses voisins, aux pays scandinaves, à l'Europe de l'Est et à d'autres marchés d'exportation tels que le Japon, l'Amérique et la péninsule arabique.

www.vandemoortel.fr

DIE ZIEGELEI VANDE MOORTEEL

wurde 1864 im Scheldetal in Oudenaarde gegründet und dort ist sie heute aktiver denn je zuvor. Unter der Leitung der Familie Vande Moortel entwickelte sich die Firma zu einem wichtigen Hersteller im Spitzensegment der Verblender und zu der Referenz auf dem Tonklinkermarkt schlechthin. Der Erhalt des familiären Charakters und der Zugänglichkeit auf allen Ebenen sorgt für eine äußerst kundenorientierte Organisation. Derzeit produziert die Ziegelbrennerei 95.000.000 Ziegel pro Jahr, die für den belgischen Markt, die Nachbarländer, die skandinavischen Länder, Osteuropa und andere Exportmärkte wie Japan, Amerika und die Arabische Halbinsel bestimmt.

www.vandemoortel.de

Elegantia

Ancienne Belgique

SeptimA

Inhoud • Contenu • Content • Inhalt: p. 55

De kleuren zijn een zo getrouw mogelijke benadering van de realiteit. Les couleurs peuvent être différents par rapport au matériau réel. The colours represent reality as accurately as possible. Die Farben entsprechen so genau wie möglich der Realität.

SeptimA

NIET GETROMMELD, ONBEZAND • NON VIEILLI, NON-SABLÉ
NOT TUMBLED, NOT SANDED • NICHT GERUMPELT, NICHT BESANDET

lxbxh ca. 215x52x70 mm / ± 86/m²



Amarant • Amarante



Sepia • Sépia



Vanille • Vanilla



Carbon



**Grafiet • Graphite
Graphite • Graphit**



**Titaan • Titane
Titaan • Titan**



**Salvia • Sauge
Salvia • Salbei**

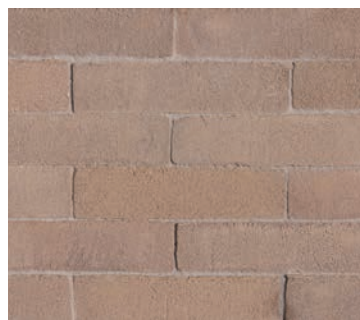
NIET GETROMMELD, BEZAND • NON-VIEILLI, SABLÉ
NOT TUMBLED, SANDED • NICHT GERUMPELT, BESANDET



**Antraciet • Anthracite
Anthracite • Antrazit**



**Paars • Rouge-brun
Claret • Rot Braun**



**Grijs-geel • Gris-jaune
Gold Grey • Grau Gelb**

**KLEIKLINKERS KLASSE A • PAVÉS EN TERRE CUITE CLASSE A
CLAY PAVERS CLASS A • TONPFLASTERKLINKER KLASSE A**

SeptimA

GETROMMELD, ONBEZAND • VIEILLI, NON-SABLÉ
TUMBLED, NOT SANDED • GERUMPELT, NICHT BESANDET

lxbxh ca. 215x52x70 mm / ± 86/m²



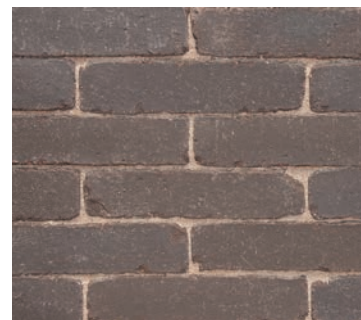
**Mahonie • Acajou
Mahogany • Magahoni**



**Kastanje • Châtain
Auburn • Kastanie**



**Saffraan • Safrané
Saffron • Safran**



Onyx



**Eboniet • Ebonite
Ebony • Ebonit**



Taupe



Olijf • Olive



Terrestre



Melange



Noblesse

**KLEIKLINKERS KLASSE A • PAVÉS EN TERRE CUITE CLASSE A
CLAY PAVERS CLASS A • TONPFLASTERKLINKER KLASSE A**

SeptimA

lxbxh ca. 215x52x70 mm / ± 86/m²



Brunage



Automne



Grisage

GETROMMELD, BEZAND • VIEILLI, SABLÉ
TUMBLD, SANDED • GERUMPELT, BESANDET



Colosseum



Forum






Aureum



Arena



Het grootste aanbod ecologische kleiklinkers.
L'offre la plus large de pavés en terre cuite écologiques.
The largest offer of ecological clay pavers.
Das größte Angebot an ökologischen Pflasterklinkern.

-  voetgangers • piétons • pedestrians • Fußgänger
-  wagenverkeer • circulation automobile • car traffic • gelegentlicher LKW-Verkehr
-  occasioneel zwaar verkeer • circulation lourde occasionnel • occasional heavy traffic • PKW-Verkehr

KLEIKLINKERS KLASSE A • PAVÉS EN TERRE CUITE CLASSE A
CLAY PAVERS CLASS A • TONPFLASTERKLINKER KLASSE A



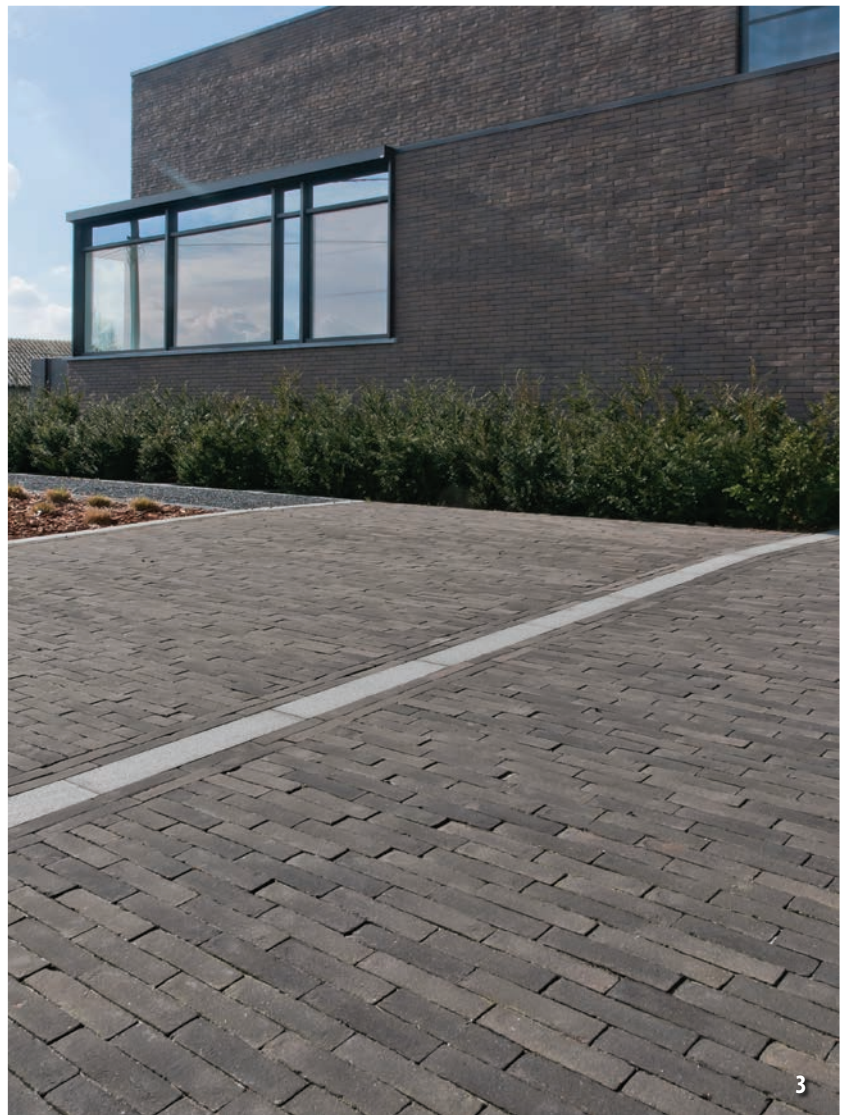
1, 2, 3, 4, 5, 6: Tuinonderneming Ameloot | © Tuinonderneming Ameloot

Onyx

ca. 212 x 50 x 70 mm

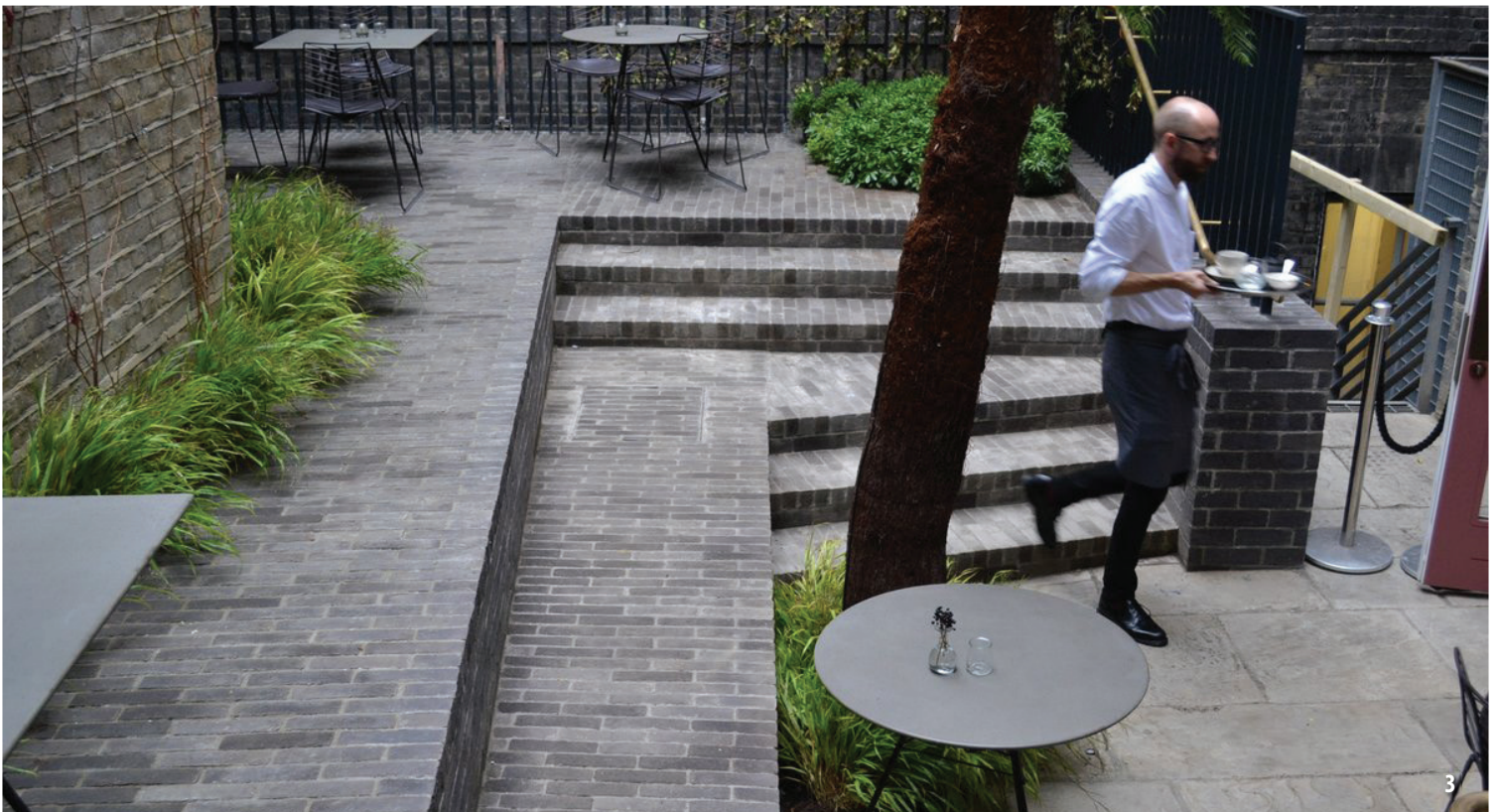


1, 2, 3: Atelier Artisjok



Antraciet • Anthracite • Antrazit

ca. 215 x 52 x 70 mm



1, 2: Duo Verde | © Inge Hofmans
3: Tom Stuart-Smith



Grafiet • Graphite • Graphite • Graphit

ca. 215 x 52 x 70 mm





Colosseum

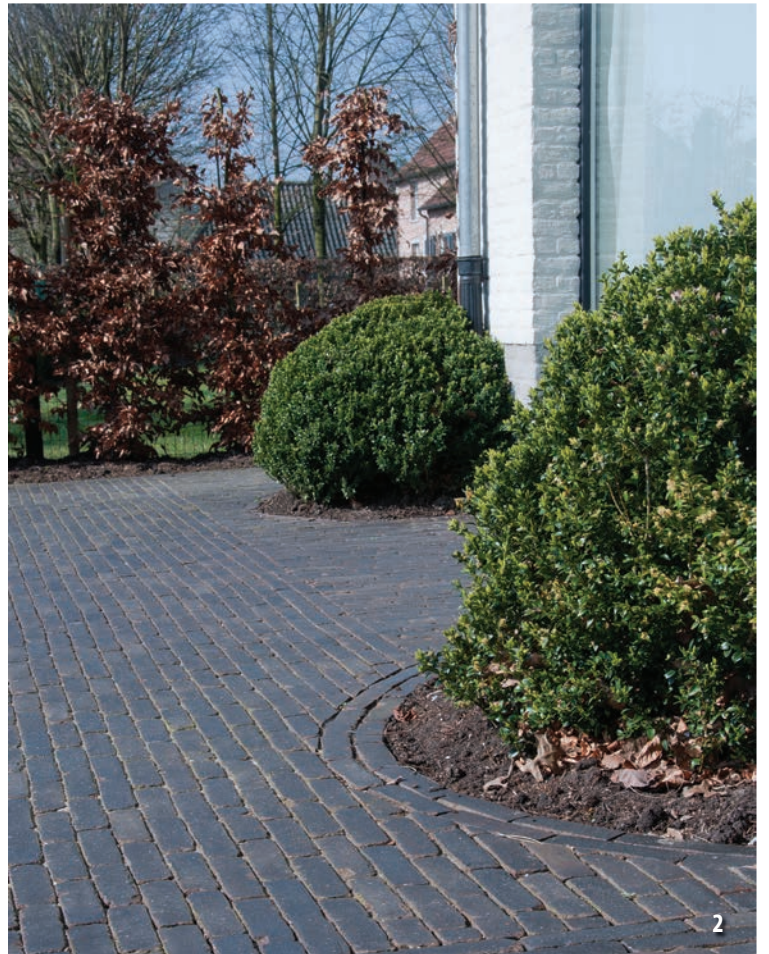
ca. 215 x 52 x 70 mm



1: Tuinonderneming Monbaliu | © PSG Studio

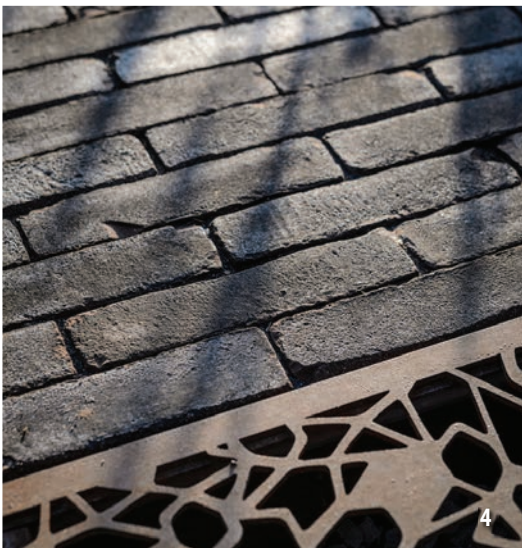
3: Benjamin Loutre

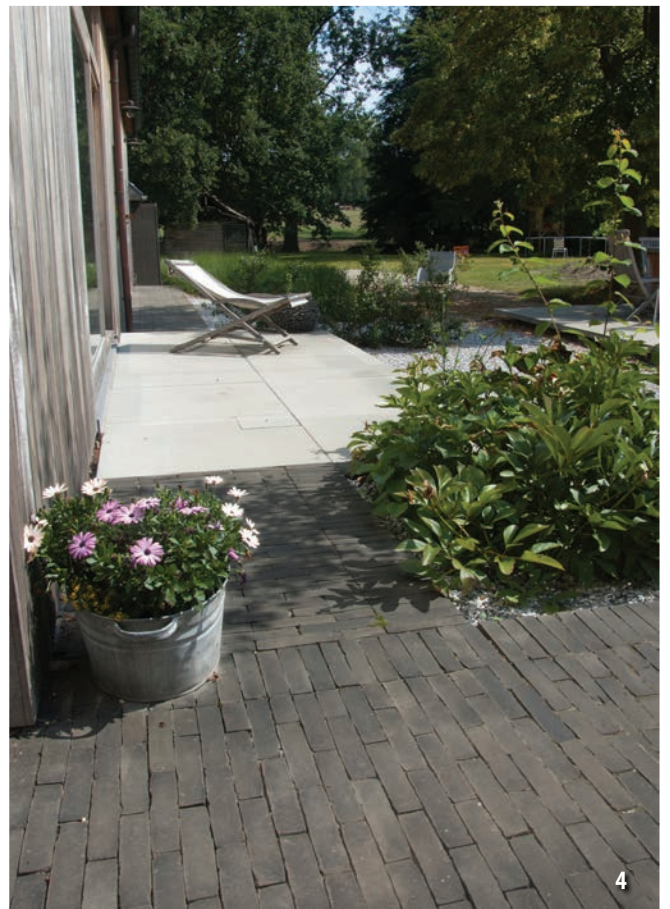
4: De Telder Tuinen | © Inge Hofmans



Eboniet • Ebonite • Ebony • Ebonit

ca. 215 x 52 x 70 mm





Titaan • Titane • Titaan • Titan

ca. 215 x 52 x 70 mm



1: Buitenprojects
2: Rosebank Landscaping

3: Robberecht Tuinen
4: Tuinaanleg Vervoort



Taupe

ca. 215 x 52 x 70 mm



- 1: Paul Deroose
- 2: Watelle
- 3: Willy Reynders Tuinarchitectuur

Amarant • Amarante • Amarant • Amarant

ca. 215 x 52 x 70 mm



Sepia • Sépia • Sepia

ca. 215 x 52 x 70 mm



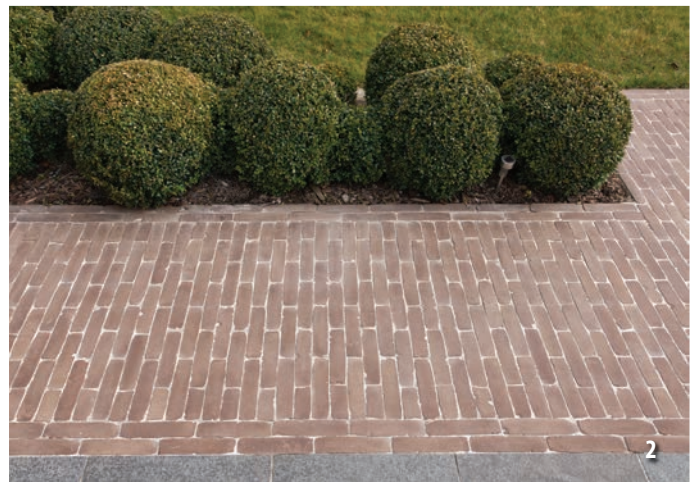
1, 2: Tuinaanleg Vervoort
3: Tuincreaties Alain Dor



1

Kastanje • Châtain • Auburn • Kastanie

ca. 215 x 52 x 70 mm



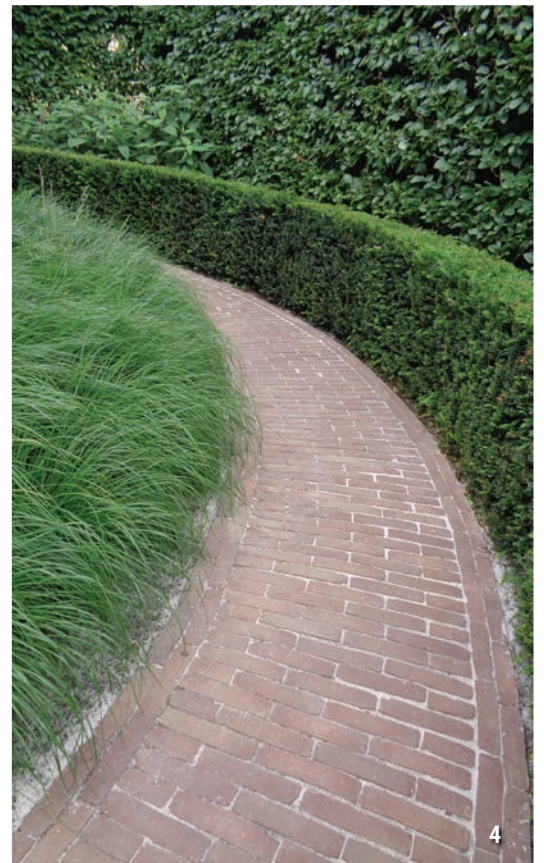
SeptimA Terrestre

ca. 215 x 52 x 70 mm



Mahonie • Acajou • Mahogany • Mahagonie

ca. 215 x 52 x 70 mm



2: Christoph Soenens
3, 4: Duo Verde

SeptimA Grisage

ca. 218 x 52 x 72 mm



SeptimA Automne

ca. 215 x 52 x 70 mm



1, 2, 3: Green Concepts

SeptimA Melange

ca. 215 x 52 x 70 mm



SeptimA Noblesse

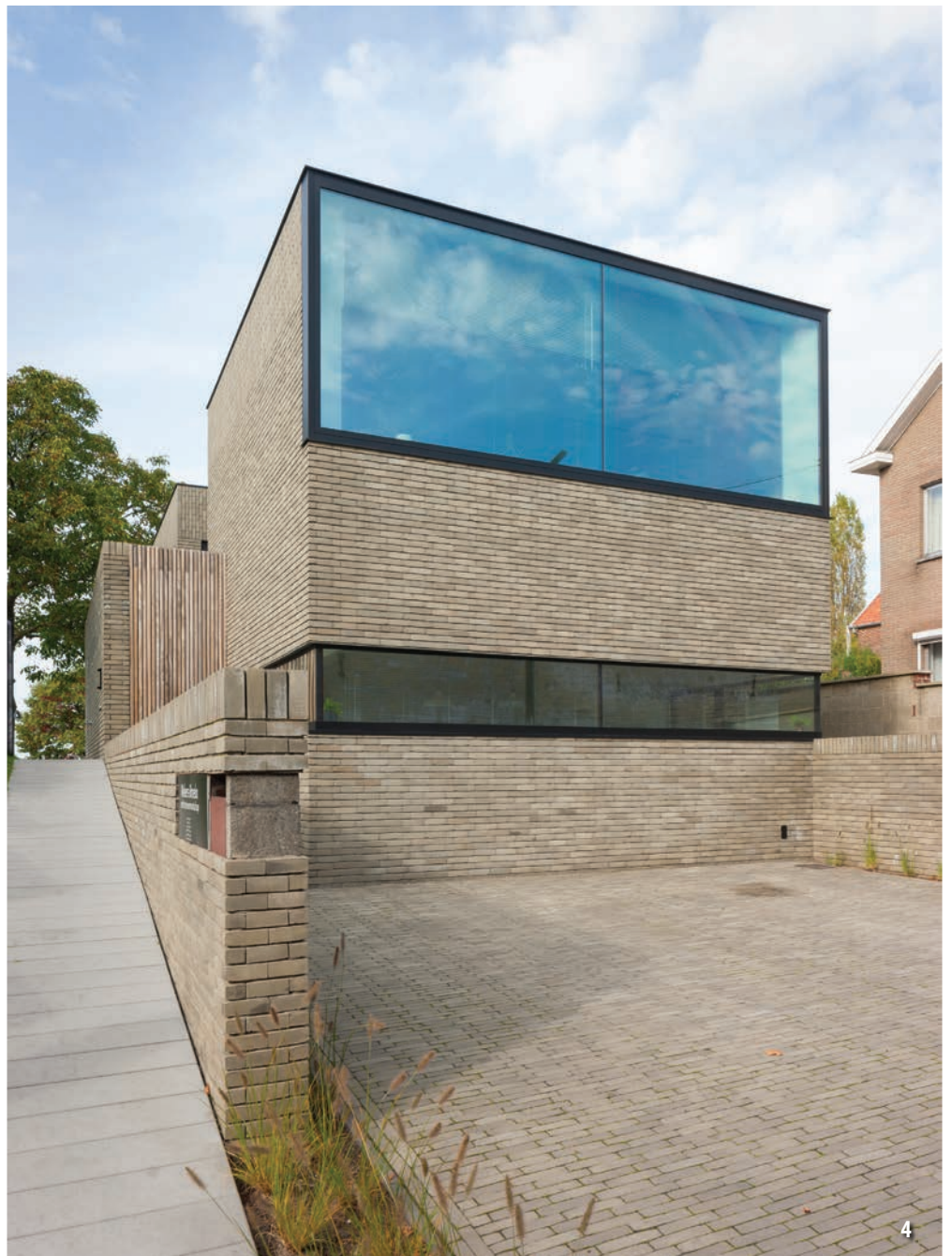
ca. 215 x 52 x 70 mm





Salvia • Sauge • Salvia • Salbei

ca. 218 x 52 x 72 mm



1: Alain Dor

3: Zwarte Gracht (Lisbeth Creemers)



Olijf • Olive

ca. 218 x 52 x 72 mm



1: Arbowar - Arne Verhellen
2: Decorum London (Ben Edward)

SeptimA Arena

ca. 215 x 52 x 70 mm





Vanille • Vanilla

ca. 218 x 52 x 72 mm



2, 3, 4: Elite Landscapes

Saffraan • Safrané • Saffron • Safran

ca. 218 x 52 x 72 mm



Paars • Rouge-brun • Claret • Rotbraun

ca. 215 x 52 x 70 mm



Forum

ca. 215 x 52 x 70 mm



1, 2, 3: Tuincreaties Alain Dor